

Dispositifs d'écoute contre les violences à l'Université de Tours

De quoi parle-t-on?

Toucher le corps d'une autre personne, sur l'une des 5 zones définies par la loi, sans son consentement =

Agression sexuelle

Insister lourdement pour obtenir le numéro de portable d'une autre personne malgré son refus =

Harcèlement sexuel

Dénigrer la tenue de quelqu'un, l'isoler, colporter de fausses informations la ou le concernant =

Harcèlement moral

De quoi parle-t-on?

Prendre des photos intimes de quelqu'un sans son accord
=

Harcèlement sexuel

Diffuser ces mêmes photos sur les réseaux sociaux, par mail ou sur des sites internet =

Cyberharcèlement sexuel

« Elle est peut-être pas au niveau mais au moins elle décoore! » =

Agissement sexiste

2 cellules d'écoute pour les étudiantes et les étudiants

- Cellule d'écoute contre les Violences Sexistes et Sexuelles
- Joignable à vss@univ-tours.fr
- Cellule d'écoute contre les discriminations et le harcèlement
- Joignable à stop-discr.etu@univ-tours.fr

- ❖ Mails reçus par la RA Mission égalité et par 1 représentant de la Direction des Affaires Juridiques
- ❖ Votre anonymat est préservé durant toute la durée de l'écoute

Pourquoi contacter les cellules d'écoute?

- Pour être aidé·e, orienté·e et/ou accompagné·e par des services compétents (services de santé, psychologues, médecins, associations ...);
- Pour que l'Université puisse prendre des mesures de protection des victimes et/ou des mesures disciplinaires contre les auteurs ou autrices de violence.

2 cellules d'écoute pour les étudiantes et les étudiants

Elles prennent en charge les faits intervenus:

- Durant les cours,
- Dans les locaux de l'université,
- Dans les soirées étudiantes,
- Durant les stages.

En cas de doute, n'hésitez pas à nous solliciter via les adresses mail

Si vous êtes victime = vous n'y êtes pour rien!

1 Fuyez, exprimez votre refus si cela est possible

2 Protégez-vous et ne vous isolez pas

3 Envoyez un mail à la cellule d'écoute:

vss@univ-tours.fr et/ou stop-discri.etu@univ-tours.fr

4 Conservez les preuves

Si vous êtes témoin = vous pouvez agir!

1 Rassurez la victime

2 Écoutez la sans la juger

3 Indiquez lui les démarches

4 Envoyez un mail à la cellule d'écoute:

vss@univ-tours.fr et/ou stop-discri.etu@univ-tours.fr

5 Aidez la victime à collecter les preuves

Le consentement

- https://www.youtube.com/watch?v=S-50iVx_yxU
- Il doit être clair
- Éclairé
- Et ne peut être obtenu par la contrainte, le mensonge ou en situation d'endormissement, de prise d'alcool ou de stupéfiants!

univ-ies contre le sexisme

Réactions à adopter en étant **témoins** d'une agression sexuelle :

Réaction	Proportion
Intervenir	~65%
Rassurer la victime	~30%
Passer son chemin	~5%

Peine encourue pour **agression sexuelle** :
De 5 ans de prison et 75 000€ d'amende à 10 ans de prison et 150 000€ d'amende selon les circonstances.

Victime ou témoin de violences sexistes et sexuelles ?
Une cellule d'écoute dédiée est à votre disposition.
vss@univ-tours.fr



univ-ies contre le sexisme

Raisons valables d'accepter les **remarques** sur ton style vestimentaire :

Raison	Proportion
Aucune	100%

Peine encourue pour **outrage sexiste** :
De 750€ à 1500€ d'amende.

Victime ou témoin de violences sexistes et sexuelles ?
Une cellule d'écoute dédiée est à votre disposition.
vss@univ-tours.fr



univ-ies contre le sexisme

Top des réactions à adopter lorsqu'on **refuse** tes avances déplacées :

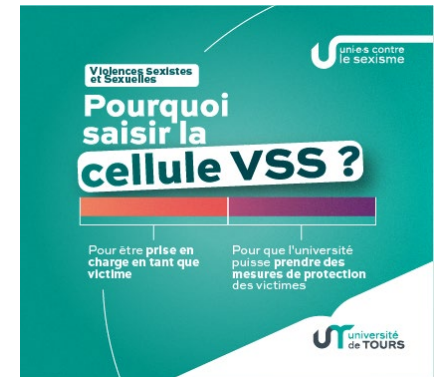
Réaction	Proportion
S'excuser	~45%
Ne pas forcer	~45%
Insulter tout son arbre généalogique	~10%

Peine encourue pour **harcèlement sexuel** :
De 2 ans de prison et 30 000€ d'amende à 3 ans de prison et 45 000€ d'amende en cas de circonstances aggravantes.

Victime ou témoin de violences sexistes et sexuelles ?
Une cellule d'écoute dédiée est à votre disposition.
vss@univ-tours.fr



Campagne de sensibilisation aux VSS - 2023



<https://www.youtube.com/watch?v=yK-X1jal2GM>

Campagne de sensibilisation aux VSS - 2023

1	2	3	4	5	6	7	8	9	10	11	12	13	14	15	16	17	18	19	20	21	22	23	24	
Respecte tes décisions, tes désirs et tes goûts	Accepte tes amies, amis et ta famille	A confiance en toi	Est content quand tu te sens épanouie	S'assure de ton accord pour ce que vous faites ensemble	Te fait du chantage si tu refuses de faire quelque chose	Rebaisse tes opinions et tes projets	Se moque de toi en public	Est jaloux et possessif en permanence	Te manipule	Contrôle tes sorties, habits, maquillage	Fouille tes textos, mails, applis	Insiste pour que tu lui envoies des photos intimes	T'isole de ta famille et de tes proches	T'oblige à regarder des films pornos	Thumilie et te traite de folle quand tu lui fais des reproches	"Pète les plombs" lorsque quelque chose lui déplaît	Menace de se suicider à cause de toi	Menace de diffuser des photos intimes de toi	Te pousse, te tire, te gifle, te agacou, te frappe	Te touche les parties intimes sans ton consentement	T'oblige à avoir des relations sexuelles	Te menace avec une arme		
PROFITE Ta relation est saine quand il...						VIGILANCE, DIS STOP ! Il y a de la violence quand il...						PROTÈGE-TOI, DEMANDE DE L'AIDE Tu es en danger quand il...												

Lutter contre les violences faites aux jeunes femmes

Le violentomètre

Le consentement, c'est quoi ? C'est le fait de donner son accord de manière consciente, libre et explicite à un moment donné pour une situation précise. Tu peux revenir sur ce choix quand tu le souhaites et selon les raisons qui te sont propres. Tu n'as pas à te justifier ou subir des pressions.



BESOIN D'AIDE ?
VIOLENCES FEMMES INFO
APPELEZ LE
3919*
*Appel anonyme et gratuit.



Autres ressources à l'Université

- **Service de Santé Universitaire** 02 47 36 77 00 (étudiants relais santé, consultations psychologiques, gynécologiques, infirmières.ers, médecins généralistes, conseillère conjugale et familiale...);
- **Correspondant-es égalité** (liste disponible sur les pages internet de la Mission égalité);
- **Associations étudiantes**
- **Vos enseignantes et enseignants;**
- **Vos secrétariats pédagogiques;**
- **Mission égalité** 02 47 36 81 65

Autres ressources

- **Police secours** 17 et 114 par SMS
- **Arrêtons les violences** 39 19
- **Planning familial** 02 47 20 97 43
- **Maison des femmes (CHRU de Tours)** 02 47 47 46 00
- **Ecoute Violence Femmes Handicapées** 01 40 47 06 06
- **Centre LGBT de Touraine** 02 47 54 24 79

Merci de votre attention

Contacts Mission égalité

02 47 36 81 65

Mail: mission.egalite@univ-tours.fr

Retrouvez nous:

