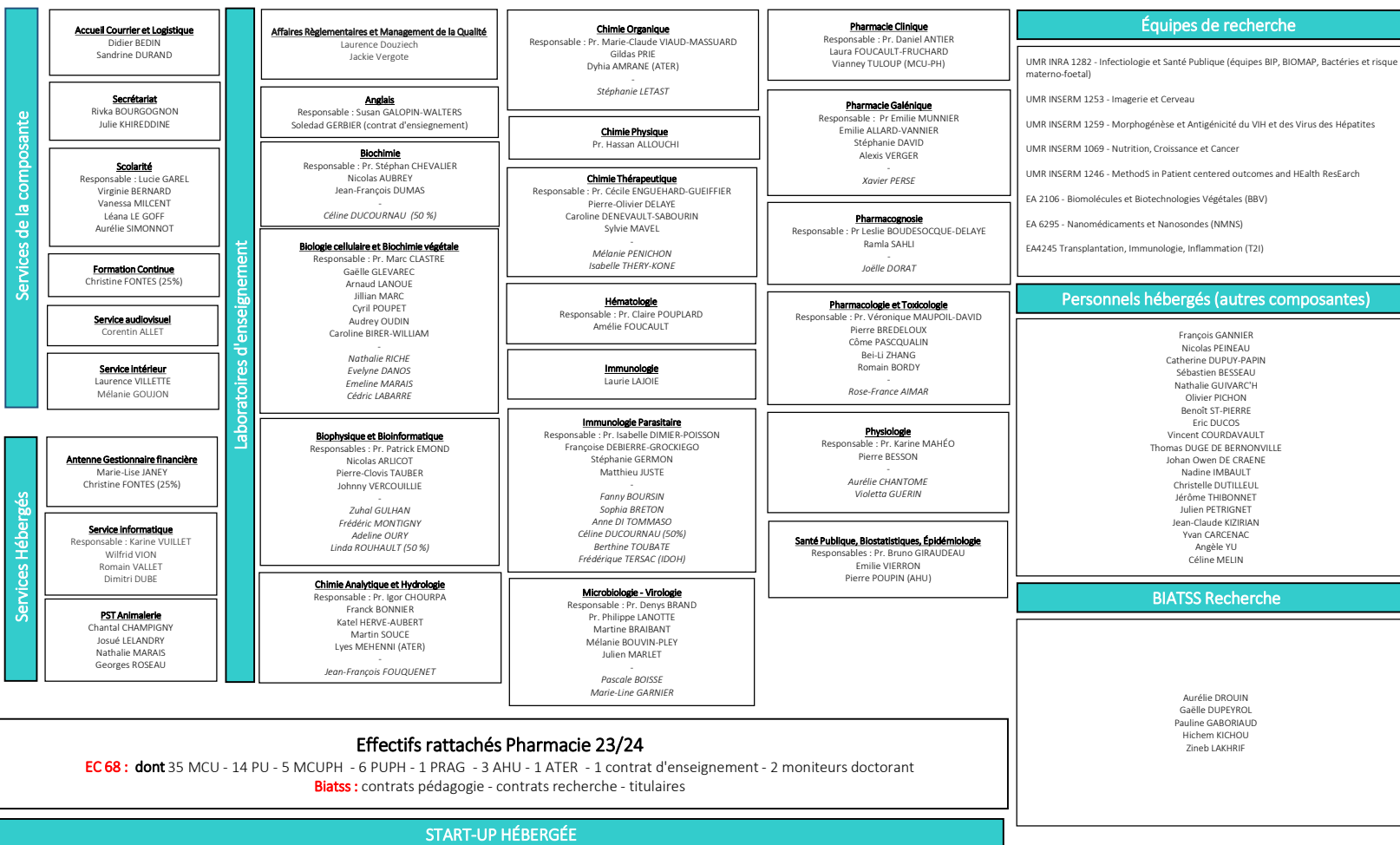


Directeur
Pr. Denys BRAND
Directeur Adjoint
Matthieu JUSTE

Responsable Administratif
Philippe L'HUILLIER



Effectifs rattachés Pharmacie 23/24

EC 68 : dont 35 MCU - 14 PU - 5 MUPH - 6 PUPH - 1 PRAG - 3 AHU - 1 ATER - 1 contrat d'enseignement - 2 moniteurs doctorant

Biatss : contrats pédagogie - contrats recherche - titulaires

START-UP HÉBERGÉE

McSAF
Christine BALTUS